

MC-III

ULTIMATE DESIGN

SETTING SHEET

日時/Date
2026/ 4/
ドライバー/Driver
Team Rêve D Sebastian
走行場所/Driving Place
MDS

路面/Surface
 P タイル /Plastic Tile
 カーペット /Carpet
 アスファルト /Asphalt
 カラコン /Colored Concrete

ボディ /Body
Yokomo R35
ウイング/Wing
Yokomo R35
タイヤ/Tires
Rêve D AS-01

フロント / Front

[ベルクランク / Bell Crank]

ノーマル /Normal アルミ製 /Aluminum
 グラファイト製 /Graphite



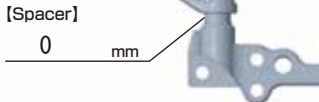
[Ball Caps]

S
 M
 L

[Spacer] 2.0 mm

[Spacer] 2.0 mm

[Spacer] 0 mm



[Spacer] 0 mm

[ボールエンド / Ball Stud]
RC-206S

[ボールエンド / Ball Stud]

5.8mm ball

[Spacer] 4.0 mm

[Spacer] 4.0 mm

[Spacer] 4.0 mm

[ナックルストッパー / Knuckle Stopper]

Φ4.5 mm

[Spacer] 4.0 mm

[ボールエンド / Ball Stud]

RT-006MA

[Spacer] 1.0 mm

[ナックル / Knuckle]

ノーマル /Normal
 グラファイト製 /Graphite
 アルミ製 /Aluminum
 マルチナックル /Multi knuckle
 Plate: Hikaru

[ボールエンド / Ball Stud]

RC-206S

[Spacer] 1.0 mm

[ボールエンド / Ball Stud]

RT-006MA

[Ball Caps]

S
 M
 L

[ボールエンド / Ball Stud]

RC-206S

[Spacer] 0 mm

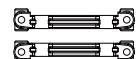
[Spacer] 0 mm

[Spacer] 2.0 mm

[Spacer] 1.0 mm

[Lower Sus-Mount]

正側 /Positive side
 逆側 /Negative side



[Wheel Hubs]

ノーマル / Normal
 アルミ製 /Aluminum

4.0 mm

車高 /Ride Height

10.0 mm

キャンバー /Camber Angle トー角 /Toe Angle

8.0 ° out 2.0 °

[フロントショック / Front Shock]

Axon Std Revoshock

ショックシャフト /Shock Shaft

Axon

スプリング /Spring

RD-010RM

ピストン /Piston

16 穴 /Holes 1.6 mm

オイル /Oil

Axon # 150

Oリング /O-ring

RD-015RS

リテーナー /Retainer

ノーマル /Normal

アルミ製 /Aluminum 0 mm

Memo

リア / Rear

[モーターポジション / Motor Position]

ハイマウント /High Mount
 ローマウント /Low Mount

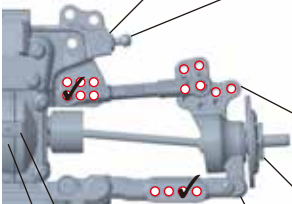
[ショックタワー / Shock Tower]

ノーマル /Normal
 グラファイト製 /Graphite

[Spacer] 2.0 mm

[ボールエンド / Ball Stud]

5.8mm ball



[Rear Hub Carrier]

ノーマル /Normal
 アルミ製 /Aluminum
 Aアーム /A-Arm

[Wheel Hubs]

ノーマル /Normal
 アルミ製 /Aluminum

4.0 mm

[スタビライザーバー / Sway bar]

φ 1.4 mm

[Diff]

スプール /Spool
 ギヤデフ /Gear Diff オイル /Oil # Dry
 ボールデフ /Ball Diff LSD

[Sus Arm]

ストレート /Straight
 ガルアーム /Gull Arm
 Aアーム /A-Arm

[Sus Mount RF]

ノーマル /Normal
 アルミ製 /Aluminum # 7
 ブッシュ /Bushing # C In/Out

[Spacer] 5.0 mm

[Sus Arm]

ノーマル /Normal
 42mm
 42mm 2.6°
 45mm
 その他 /Others
 Aアーム /A-Arm

[Spacer] 6.0 mm

[Spacer under Sus-mount]

RF 0 mm

RR 0 mm

[Sus Mount RR]

ノーマル /Normal
 アルミ製 /Aluminum # 7
 ブッシュ /Bushing # A In/Out

[Lower Sus Hole Position]

上穴 /Upper Hole
 下穴 /Lower Hole

車高 /Ride Height

9.0 mm

キャンバー /Camber Angle トー角 /Toe Angle

1.5 ° out 0.45 °

[リアショック / Rear Shock]

Axon Std Revoshock

ショックシャフト /Shock Shaft

Axon

スプリング /Spring

RD-010RMH

ピストン /Piston

DD-SP102

16 穴 /Holes mm

オイル /Oil

Axon # 150

Oリング /O-ring

RD-015RS

リテーナー /Retainer

ノーマル /Normal

アルミ製 /Aluminum 0 mm

Memo

シャーシ / Chassis

シャーシブレース /Chassis Braces

Front
 樹脂 /Molded
 アルミ /Aluminum



アルミ製ポスト /Alu. Post
 装着位置に○をつける
 Mark the installation location with a circle.

オモリ / Weight

装着位置に○をつける
 Mark the installation location with a circle.

g

ホイール / Wheel

フロント / Front

Overdose

オフセット /Offset

7.0 mm

リア / Rear

RW-GA18

オフセット /Offset

4.0 mm

メカ類 / Electrical

サーボ /Servo

RS-ST PRO

サーボホーン /Servo Horn
 Hudy 08293409
 mm

サーボ位置 /Servo Position

前 /F 中 /M 後 /R

ジャイロ /Gyro

REVOX

ゲイン /Gain カーブ /Carve

50

4

モーター /Motor

ABSOLUTE1 13.5T

進角 /Timing

21 °

バッテリー /Battery

Cayote

横置 /Horizontal Installation

縦置 /Installed Vertically

ピニオンギヤ /Pinion Gear

17 T

スパークギヤ /Spur Gear

87 T

アンプ /ESC

Hobbywing

ブースト /Boost

12

ターボ /Turbo

30