

この度は Rêve D 製品をお買い上げ頂きましてありがとうございます。

本製品は上級者向けとなっておりますので、組み立ての際は本説明書をよく読んで作業を行って下さい。特にパーツをカットする際は、カットする部分を説明書の画像であらかじめよくご確認下さい。



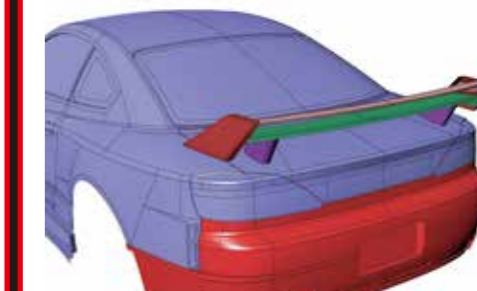
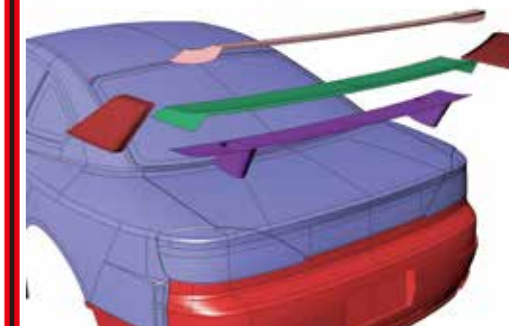
シワがありますが、完成後は見えなくなります。不良ではございません。

シワがあるのは不良ではありません

シワがあるのは不良ではありません

カットするラインには製品側にもハサミマークが入っていますが、本図では分かりやすくカラー表示もしてありますので参考にして下さい。

リアウイング組み立て

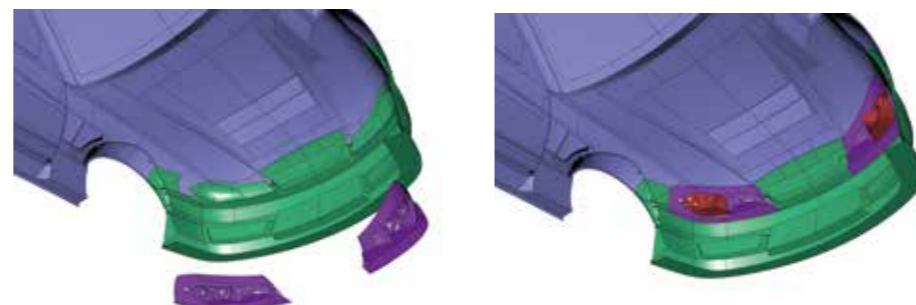
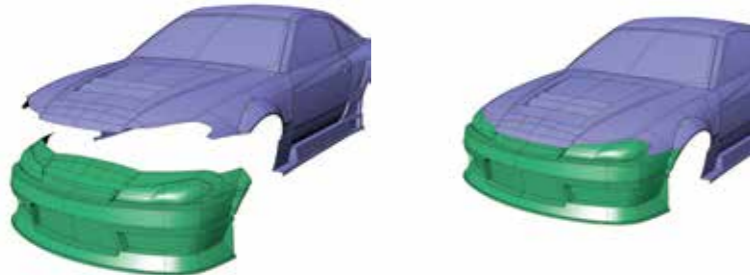


ウイング底部パーツはビス止めがおススメです

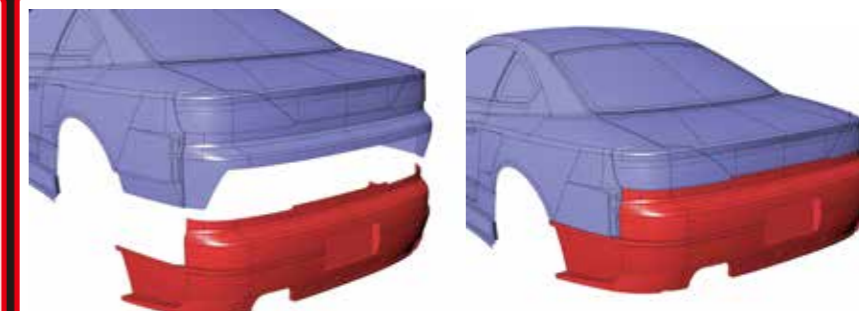
F.Rバンパー組み立て

接着するにはシューグー等の接着剤をご使用下さい。

※固定に磁石を使うと便利ですが、磁力が強すぎると塗料が剥がれる恐れがあります。

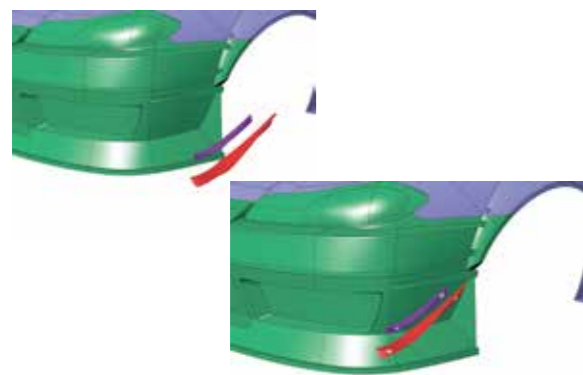


ライトパーツ取付

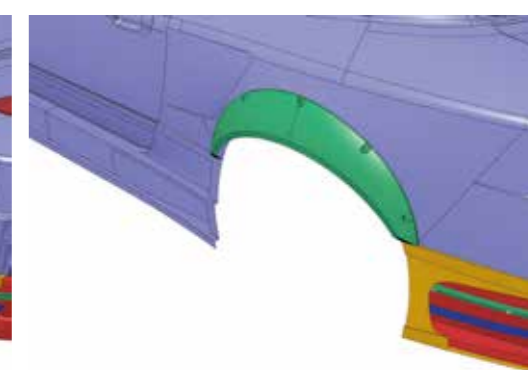
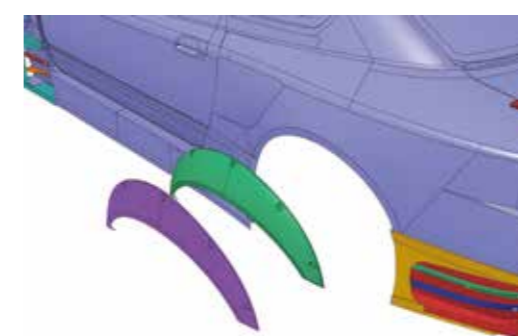
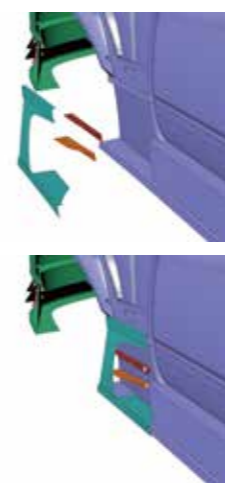
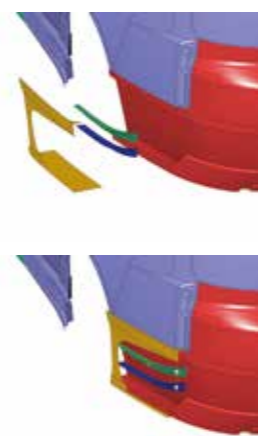


リアバンパー取付

カナードの取付



フロントリップの両端にはシワがありますがハサミやニッパーで切り落として下さい



フェンダーは2種類あります。お好みで選んでください

ワンポイントアドバイス

パーツをカットする際、別のパーツとの合わせがある部分は慎重にカット作業を進めて下さい。

パーツのカットにはよく切れる刃をご使用下さい。低品質なハサミやカッターは失敗の可能性が高くなりますので専用の工具をご使用下さい。