

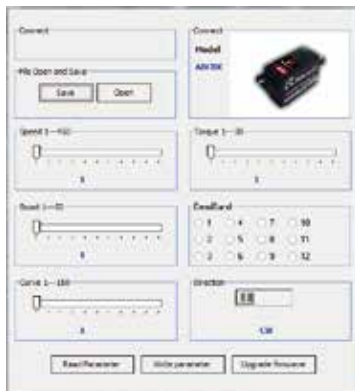
## 1. アプリ インストール方法 Installation of Application

下記の URL からサーボセットアップ ソフトウェアをダウンロード  
Download from the below URL for the servo set up software

<https://www.teamreved.com/product/rs-pgc>



USB カードとサーボを上記のように PC へ接続  
Connect USB card and Servo like above.



アプリを選択しソフトを立ち上げます  
Select the application and turn On the software

- ① Read をクリックしサーボデータを読み込む  
Click Read to read out the Servo data
- ② 任意の数値に変更  
Select the value here
- ③ Write をクリックしデータを保存  
Store the data by clicking Write

## 2. 各設定項目 Setting Items

- ① Speed ② Torque ③ Boost ④ Dead band ⑤ Curve

## 3. 各設定内容 Setting Items

- ① Speed (調整範囲 /Variable range : 1 - 450 初期値 /Initial value : 70)

こちらの項目では、ステアリングスピードを調整することが可能です。設定値を変更する事で、ハンチング抑制やマイルドなステアリングフィールを得ることができます。数値を低くするとサーボスピードが低速になります。

高いジャイロゲイン値の場合は低く設定、低いジャイロゲインの場合は数値を上げて下さい。

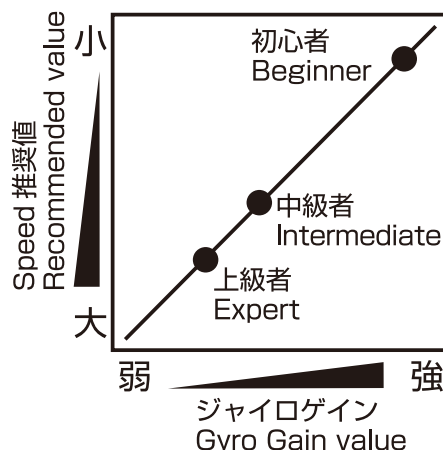
This item allows you to adjust the steering speed. By changing the setting value, hunching/Steering shake suppression and mild steering feel can be obtained.

Lowering the value will lower the servo speed.

Please lower this value for high gyro gain, and increase a value for low gyro gain.

### ■推奨設定値 Recommended value

- ・初心者 /Beginner : 50  
ジャイロゲイン値 /Gyro Gain value : 80% ~ 100%
- ・中級者 /Intermediate driver : 250  
ジャイロゲイン値 /Gyro Gain value : 70% ~ 85%
- ・上級者 /Expert driver : 350  
ジャイロゲイン値 /Gyro Gain value : 60% ~ 80%



② Torque (調整範囲 /Variable range : 1 - 30 初期値 /Initial value : 14)

ステアリングトルクを調整することで、ドリフトアングル維持のしやすさを調整できます。数値が低いほどトルクが弱くなるので、コーナー飛込時はフロントを逃がしやすくマイルドな振出しが可能となりますが、深い角度でのステアリング維持には向きません。(図 1)トルクを上げると深い角度でのコントロール性は向上しますが、浅い角度ではフロントが引っかかる場合がありますので、コース状況合わせ調整してください。(図 2)

The ease of keeping the dynamic drift angle can be adjusted by changing the value of steering torque. The lower the value getting weaker torque, offering very mild initiation by milder the front grip, but not suitable for keeping the deep angles.(Fig. 1)

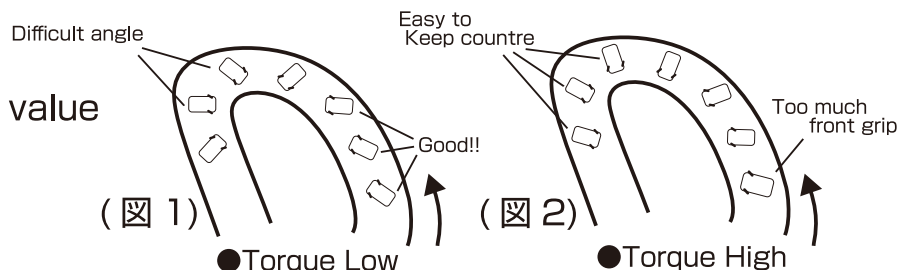
Increasing torque improves controllability at deep angles, but not suitable for the shallow angles due to the strong front grip. Please adjust according to the course conditions. (Fig. 2)

■推奨設定値 Recommended value

P タイル /P tile : 16

アスファルト /Asphalt : 12

カーペット /Carpet : 13



③ Boost (調整範囲 /Variable range : 1 - 100 初期値 /Initial value : 80)

サーボ稼働時全域でのスピード & トルクを調整します。数値を上げることでより力強いステアリングフィールを実現します。

Adjust the speed and torque throughout the servo operation. Increase the value to achieve a stronger steering feel.

④ Dead band (調整範囲 /Variable range : 1 - 12 初期値 /Initial value : 7)

ステアリングのニュートラル幅を調整する機能です。設定値が低いほどニュートラル幅が狭く、ドライバーの操作に対してリニアにサーボが作動します。しかし数値を下げすぎるとステアリング操作がシビアになり、走行が困難となる場合があります。

This function adjusts the neutral width of the steering wheel. The lower the setting value, the narrower the neutral width, and the servo operates linearly in response to driver operations. However, if the value is lowered too much, the steering operation becomes severe and driving may become difficult.

⑤ Curve (調整範囲 /Variable range : 1 - 150 初期値 /Initial value : 100)

サーボの動作カーブを調整することが可能です。数値を上げるとステアリング操作に対して、機敏に反応しクイックな振出しが可能となります。一気に向きを変えて迫力あるドリフトを目指す方には高い数値がオススメです。

This function adjusts the servo operation curve. Increasing the value reacts quickly to steering operation and enables quick snapping out. High number are recommended for those who want to change the direction at once and aim for a powerful drift.